

PSMA-PET検査のご案内

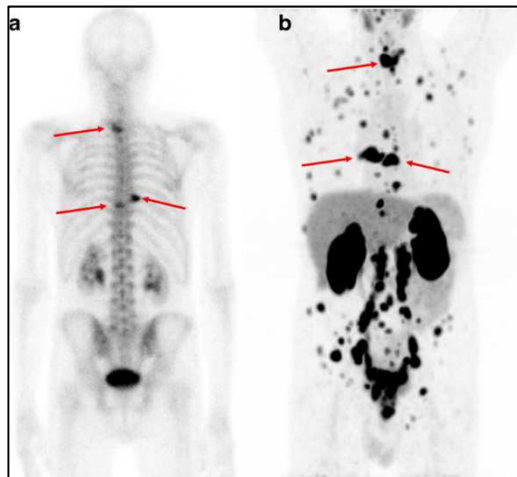
医療法人仁泉会MI（エムアイ）クリニック 大阪府豊中市少路1-12-13

当院では、2024年1月よりPSMA-PET検査をスタートします！！

PSMA-PETとは

前立腺細胞の表面にはPSMA（前立腺特異的膜抗原）と呼ばれるタンパク質があり、前立腺がんでは通常よりも増加する傾向にあります。PSMA-PETは、この特異性を利用して、PSMAに結合した放射性同位元素(Ga-68)をPET-CT装置を用いて画像化することでがん細胞を検出します。

PSMAは前立腺がん細胞に特異的に発現するため、PSMA-PETは前立腺がんの検出において、他の検査と比較しても高い感度と高い特異度を有することが、多数の論文で証明されています。日本では保険承認されておらず、自由診療での検査になりますが、欧米では前立腺がんのステージング、再発の早期発見、治療効果判定等、様々な用途で非常に有効な検査として施行されています。



Zacho HD, et al. *EJNMMI Research*. 2020

骨シンチグラフィでは骨転移3か所の描出であったのに対して、PSMA-PETでは多数の骨病変と腹部のリンパ節転移が明らかになった。
(赤い矢印は骨シンチグラフィでも指摘できた病変を示す)

骨シンチグラフィとの比較画像
(左) 骨シンチグラフィ
(右) PSMA-PET

検査料金（予定）：297,000円（消費税込）

* 2024年3月までにお申し込みの方は220,000円（税込）

検査予約開始日（予定）：2023年12月11日

検査開始予定日：2024年1月16日以降

ご予約方法：2023年12月4日以降 HPにて <https://www.jinsen-pet.jp/>

お問い合わせ先

mail@jinsen-pet.jp



- 大阪モノレール「少路駅」前 徒歩2分
- 大阪伊丹空港駅より3駅9分
- 新大阪駅より大阪メトロ乗車、千里中央駅にて乗換、6駅30分

