

カメラを使わずに、お腹の「管」をきれいに写す検査です

# MRCP検査

(胆のう・胆管・膵管のMRI検査)

を受けられる方へ

## MRCP検査とは？

胆管(胆汁の通り道)と膵管(膵液の通り道)を立体的に写す検査です。

✔️ 痛みなし・内視鏡不要

✔️ 胆石や膵臓の病気の早期発見に有効

### 基本情報

この検査で分かること

胆管・膵管(お腹の中の細い管)を詳しく調べます。

痛み

基本的に痛みはありません。

所要時間

約15~20分(準備時間は別途)

事前準備

・6時間前から絶食  
・撮影中は約20秒の息止め

## お薬「ボースデル」について

検査の前に服用していただきます。

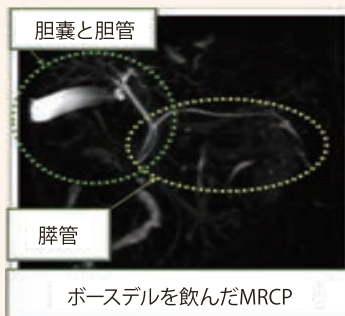
目的

胃や腸管の水分を写りにくくし胆管・膵管を見やすくするため

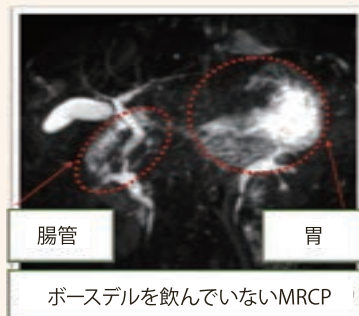
特徴

- ・少し甘味のある味
- ・体にほとんど吸収されず便として排出
- ・重篤な副作用は非常に少ない  
(まれに一過性の軟便や下痢などが出る可能性あり)

❗️ 気分が悪くなったときはすぐお知らせください



ボースデルを飲んだMRCP



ボースデルを飲んでいないMRCP

## 検査を成功させるポイント



絶食について

6時間前から食事を控えてください。  
胆のうが縮むと検査が難しくなります。



息止めについて

「息を吸って、止めてください。」の合図で約20秒停止します。  
息止めいただくことによりぶれのないきれいな画像が撮れます。

痛みのない検査ですので、リラックスして受けていただけますよう、スタッフが丁寧にサポートいたします。  
ご不安な点はお気軽にご相談ください。

