

脳卒中予防のための 脳ドック

脳卒中（脳梗塞、脳出血、くも膜下出血）は、日本人死亡原因の第3位です。

高血圧、高脂血症、糖尿病、ストレスなど、さまざまな要因が重なって起こります。

また、自覚症状がない場合が多く、気づけばもう手遅れの状態で、重い後遺症や死亡に至ることがあります。

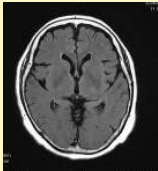
この機会に今一度、大切なお身体の状態を把握するうえで、脳ドックをご受診下さい。



【MRI検査の注意事項】

- ・ 心臓ペースメーカーを使用されている方は検査を受けることができません。
- ・ 脳動脈瘤クリップなど、体内に金属を入られている方は、主治医とご相談下さい。

撮影画像例



頭部断層画像
(頭部MRI)



頭部血管画像
(頭部MRA)



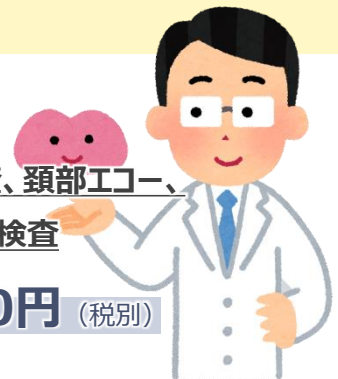
MIクリニックは、
2016年4月1日
日本脳ドック学会の
認定施設に認められま
した。

【脳ドック】

検査項目：身体測定、頭部MRI/MRA検査、頸部エコー、
心電図、動脈硬化検査、尿検査、血液検査

所要時間：約2時間
※ 火、木曜日を除く

48,000円 (税別)



ご予約はこちらから



医療法人 仁泉会 MIクリニック
〒560-0004
大阪府豊中市少路1-12-13
TEL 0120-505-576